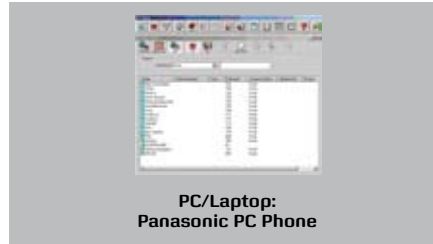


**1**  
Vorhandenes  
Telefon



**2**  
Adapter/Verstärker  
u. EHS/RCC  
Voraussetzungen



**3**  
Artikelnummer  
Abb. siehe unten

GN9350e, NC  
ArtNr. 9356-607-401  
 GN9330e, NC  
ArtNr. 9337-508-401  
 GN9120, NF, EHS  
ArtNr. 9120-48-11  
 GN9120, Omni, EHS  
ArtNr. 9120-30-11  
 GN9120, NC, EHS  
ArtNr. 9120-28-11  
 GN9120, NC, Duo, EHS  
ArtNr. 9129-808-111

PRO 9470, NB  
ArtNr. 9470-26-904-101  
 PRO 9460, NC  
Mono: ArtNr. 9460-25-707-101  
Duo: ArtNr. 9460-29-707-101  
 GO 6470, NB  
ArtNr. 6470-15-207-501

PRO 9470, NB  
ArtNr. 9470-26-904-101  
 PRO 9460, NC  
Mono:  
ArtNr. 9460-25-707-101  
Duo:  
ArtNr. 9460-29-707-101  
 GO 6470, NB  
ArtNr. 6470-15-207-501  
 GO 6430, NB  
ArtNr. 6430-17-20-201

GN9350e, NC  
ArtNr. 9356-607-401  
 GN9330e USB, NC  
ArtNr. 9337-509-401

GN9120 DG  
ArtNr. 9120-49-21



**L M N**  
PRO 9400 Serie



**O P**  
GO 6400 Serie



**A B C**  
GN9300 Serie



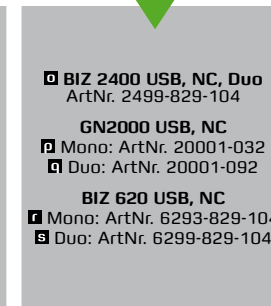
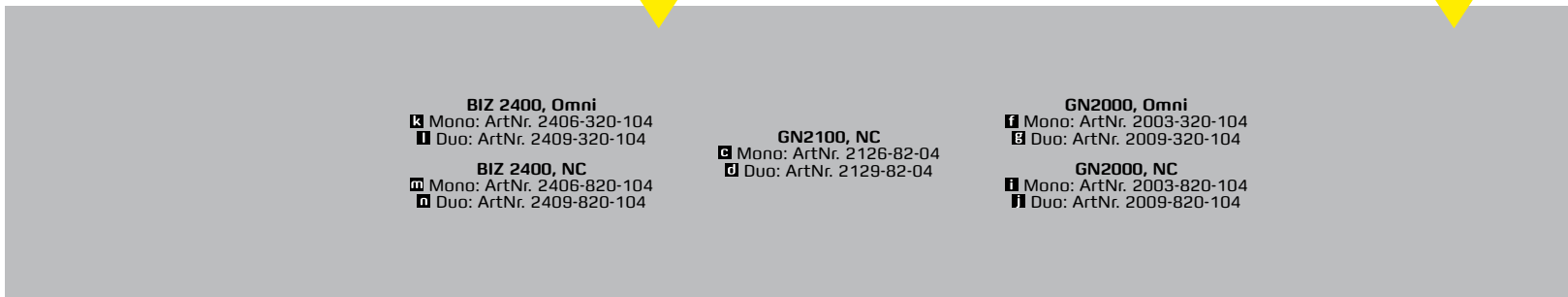
**D E F G H**  
GN9120 Serie



**1**  
Vorhandenes  
Telefon



**2**  
Adapter/Verstärker  
u. EHS/RCC  
Voraussetzungen



**3**  
Artikelnummer  
Abb. siehe unten



**k l m n o**  
BIZ 2400 Serie



**f g h i j p q**  
GN2000 Serie



**c d**  
GN2100 Serie



**r s**  
BIZ 620 Serie